



22. kartografická konference | Liberec 6.–8. 9. 2017

## **Konferenční program**



KARTOGRAFICKOU KONFERENCI POŘÁDAJÍ



VE SPOLUPRÁCI S ODBORNÝM PARTNEREM

**ARCDATA PRAHA**



S PODPOROU MEDIÁLNÍCH PARTNERŮ

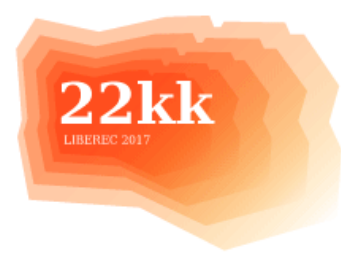


VE SPOLUPRÁCI S INSTITUCIONÁLNÍMI PARTNERY



S FINANČNÍ PODPOROU





## Vážení účastníci konference,

je mi velkým potěšením, že vás mohu jako děkan přivítat v Liberci na půdě Fakulty přírodovědně-humanitní a pedagogické Technické univerzity v Liberci. Je pro mne obzvlášť radostné, že mohu jako rekreační orientační běžec a milovník atlasů a map všeho druhu oslovit právě vás kartografy a příznivce tohoto oboru.

Letos se koná již 22. ročník kartografické konference, což nás zavazuje, abychom byli důstojnými spoluorganizátory již tradiční akce. Věřím, že se nám podařilo pro Vás připravit podmínky tak, abyste se v Liberci cítili dobře a abyste získali nové odborné poznatky a zkušenosti. Rád bych, aby doba, která je vyhrazena konferenci, nebyla jen sledem jednání a přednášek. Těšilo by mne, pokud by se naše fakulta po tuto dobu stala především místem setkávání. Možnost diskutovat, sdílet své nápady a myšlenky považuji za velmi cennou. Vede mne k tomu osobní zkušenost, byť jako matematik a statistik odborně působím v jiném oboru. Navštívil jsem řadu odborných konferencí, kde byl oficiální program velmi zajímavý, ale ty nejcennější poznatky a nápady obvykle přicházely po diskuzích s kolegy v kuloárech, při společné večeři atp. Po nahlédnutí do programu konference věřím, že i na tento cíl jsme nezapomněli.

Vážení účastníci, je doloženo, že na starých mapách se objevovala místa doprovázená textem *Hic sunt leones*. Bylo to v bílých místech světa, která kartografové dobře neznali a neuměli je tedy do map dobře zakreslit. Přeji Vám, ať 22. kartografická konference v Liberci přispěje k odstranění některých současných bílých míst v kartografickém oboru, aby míst, kde ještě „žijí lvi“, bylo zas o něco méně.

Prof. RNDr. Jan Pícek, CSc.

děkan Fakulty přírodovědně-humanitní a pedagogické  
Technické univerzity v Liberci



## Program 22. kartografické konference Liberec 2017

### Středa 6. 9. 2017 – 1. konferenční den

14.00–14.30 Prezence účastníků konference

*budova G univerzitního kampusu, 3. patro – prostor před univerzitní aulou*

14.30 Otevření posterové sekce v předsálí konferenčních prostor

#### 14.30–16.00 Odborné konferenční workshopy I.

workshop 1 – Možnosti automatizované generalizace Státního mapového díla (R. Augustýn, J. Drozda)

workshop 2 – Mapa a aplikovaná geografie (B. Nižnanský)

workshop 3 – Evropská satelitní data programu Copernicus a jejich využití (K. Tajovská)

 16.00–16.30

#### 16.30–18.00 Odborné konferenční workshopy II.

workshop 4 – Kartografické aspekty mapové tvorby v prostředí ArcGIS Online (ARCDATA PRAHA s.r.o.)

workshop 5 – Praktické aspekty procesu optimalizace kartografických děl (S. Popelka, Z. Stachoň)

workshop 6 – Publikování mapových dlaždic snadno a rychle (R. Néték)

19.00–21.30 **Slavnostní společenský večer** u příležitosti zahájení 22. kartografické konference v Liberci v historických prostorách Severočeského muzea v Liberci s vernisáží mezinárodní výstavy starých map Jizerských hor

### Čtvrtek 7. 9. 2017 – 2. konferenční den

8.00–9.00 Prezence účastníků konference

*budova G univerzitního kampusu, 3. patro – prostor před univerzitní aulou*

9.00–9.20 **Zahájení konference** (moderuje J. Šmída)

9.20–10.30 **První konferenční blok** (moderuje M. Konečný)

- Analýza kartografických zobrazení map (T. Bayer)
- Virtuální realita v kartografii – použitelnost, interaktivita a jejich testování (L. Herman, V. Juřík, Z. Stachoň, P. Ugwitz)
- TouchIt3D – reálné interaktivní tyflomapy (J. Brus, R. Barvíř)
- Staré mapy jako pramen pro výzkum vývoje turistických značených cest na příkladu německých a polských Sudet (J. Potocki)

 10.30–11.00

### 11.00–12.30 **Druhý konferenční blok** (moderuje V. Voženílek)

- Vybrané uživatelské aspekty trojrozměrné vizualizace (P. Kubíček, Z. Stachoň, F. Málek, Č. Šašinka, L. Herman, J. Chmelík, H. Svatoňová)
- Grafika a design jako důležitá součást kartografické tvorby (A. Vondráková)
- Koncept harmonizace znakových sad států Evropské unie (P. Andělová)
- Využití metody crowdsourcingu při tvorbě série turistických map Direction Liberec-Jablonec nad Nisou (J. Šmída, D. Vrbík, D. Pastva)
- Virtuální 3D mapy z pohledu kartografie (P. Hájek, V. Čada, K. Jedlička, O. Čerba)

### 12.30–14.00 **Oběd**

### 14.00–15.30 **Třetí konferenční blok** (moderuje P. Kubíček)

- Nová generace výškových modelů – přínosy a úskalí jejich využití (M. Hubáček, M. Břeňová, P. Zerzán, M. Bureš)
- Automatizace tvorby kartografické reprezentace terénních stupňů (J. Lysák)
- Aplikace Analýzy výškopisu (A. Bačo)
- Polyline a star glyphs v mřížce a na mapě: které fungují lépe? (S. Popelka, T. Opach)
- Novinky v atlasové produkci Kartografie PRAHA, a. s. (P. Seemann)

### 15.30–16.00

### 16.00–17.30 **Čtvrtý konferenční blok** (moderuje L. Plánka)

- Vliv kartografické vyjadřovací metody na úroveň mapových dovedností žáků (L. Havelková, M. Hanus)
- Mentálna mapa ČR a SR vo vstupnom testovaní študentov bakalárskeho stupňa učiteľstva geografie (R. Čief, K. Nižnanská, B. Nižnanský)
- Využití Atlasu republiky Československé pro inovaci výuky kartografie (B. Gajdošíková, P. Ondrejka)
- Výukové a volnočasové projekty ČSOS vedoucí k získávání kartografických dovedností (L. Krtička, K. Skyvová)
- Analýza kartografické gramotnosti (M. Beitlová)

### 17.45–18.30 **Členská schůze České kartografické společnosti**

### 19.00–23.00 **Konferenční večer** (*budova G, předsálí konferenční místnosti*)

## **Pátek 8. 9. 2017 – 3. konferenční den**

### 8.30–10.00 **Pátý konferenční blok** (moderuje V. Talhofer)

- Vliv geoinformační podpory navigace záchranných vozidel (M. Rybanský, F. Dohnal)
- Interpretace těžební krajiny v kartografických dílech (L. Plánka)
- Toponyma v krajině: jejich struktura a proměny (V. Lábus, D. Vrbík, K. Kozáková, J. Husák)
- Kartografické možnosti využití RPAS (K. Pavelka)
- Mapování kreativních odvětví v Olomouci (R. Nétek, R. Palašćák, J. Kohn)

### 10.00–10.30



### 10.30–12.00 **Šestý konferenční blok** (moderuje M. Svobodová)

- Moderní kartografie a prezentace města (M. Porteš)
- Týnecko v prostředí multimediálního turistického průvodce (M. Kepka Vichrová, V. Čada, O. Čerba, O. Dudáček, R. Fiala, P. Hájek, M. Kepka)
- Hrady a zámky na starých mapách – online (J. Cajthaml)
- Kartografické vyjádření míst původního výskytu tropických a subtropických rostlin (Z. Dobešová)
- Nová mezinárodní norma map pro orientační běh ISOM2017 (L. Krtička)

### 12.00–13.30 Oběd

### 13.30–15.00 **Sedmý konferenční blok** (moderuje J. Cajthaml)

- Mapy ve víru politiky (J. Ptáček)
- Zvláštnosti kartografické tvorby pro strategické rozhodování (V. Kovařík, V. Talhofer)
- Česká odborná terminologie v kartografii a odraz jejich změn na počátku 21. století (J. Šíma)
- Funkce a použití rekonstrukčních a kompilačních map (I. Rous)
- Metodické přístupy k studiu starých turistických map Jizerských hor na příkladu kartografické tvorby Josefa Matouschka (J. Šmída, B. Nižnanský, D. Vrbík, K. Popková)
- Pojmy mapa a atlas v českých médiích aneb Když mapa není mapa a atlas nemá mapy (V. Voženílek)

### 15.00–15.15 **Zakončení konference** (moderuje J. Šmída)



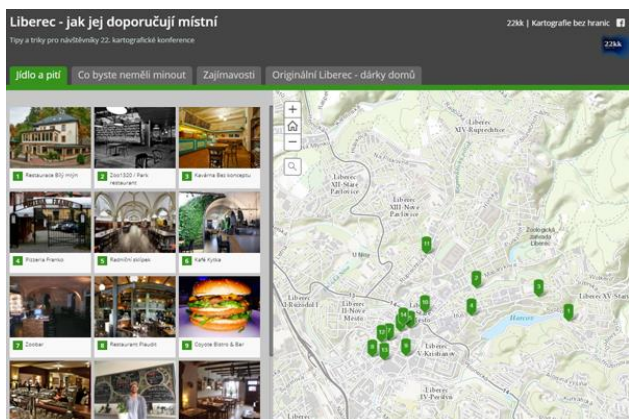
## WiFi a Eduroam

V prostorách TUL se můžete přihlásit na Wi-Fi síť Eduroam přes své přihlašovací údaje. V případě, že se nemůžete přihlásit přes Eduroam, najdete na TUL tuto WiFi konferenční síť:

jméno: 22kk | heslo: 22kk@tul

**Tipy na zajímavá místa, podniky, ale třeba i originální lokální dárky upomínající návštěvu Liberce najdete v naší speciální webové mapě:**

 <http://arcg.is/1P4fCj>



## Konferenční stravování

**Obědy** jsou pro účastníky 22kk zajištěny v menze v univerzitním kampusu vzdáleném od konferenčních prostor jen pár desítek metrů. Budou vydávány na stravenky 22kk, které obdržíte při registraci.

**Přestávky na kávu** nabídnou nejen osvěžení v podobě kávy, čaje, vody, ale můžete se těšit i na něco malého k zakousnutí v podobě pravých domácích produktů.

Obědy i občerstvení v přestávkách jsou pro registrované účastníky konference zdarma.

## Členská schůze ČKS

Na závěr druhého konferenčního dne, ve čtvrtek 7. 9., se v čase 17.45–18.30 uskuteční členská schůze ČKS. Její součástí bude zhodnocení uplynulého dvouletého období a volba výboru a kontrolní komise společnosti. Všichni členové jsou jménem předsedy ČKS srdečně zvaní.

Členské příspěvky ČKS bude možné uhradit v průběhu přestávek v předsálí.

## Konferenční tipy

### Když se ještě nechce spát (aneb kam na pozdní večeři, pivo či víno)

Poznávání nočního života Liberce začněte v legendárním podniku **Vokno** (ul. Hrazená) a přes **Stereo bar** (ul. Na Poříčí) můžete zamířit do **pivního baru Azyl** (ul. Široká 31). Cestou potkáte spoustu dalších barů, restaurací a hospůdek. V Pražské ulici najdete dobrou atmosféru v **Atelieru** nebo navštivte kousek od radnice „pivní náměstí“ ve Frýdlantské ulici – **Tatáž pakáž**, **Tovaryšský vršek**, **Staré město**. Pivo ze Svijan s něčím dobrým k zakousnutí nabízí ve zrekonstruovaném **Radničním sklípku** přímo v podzemí liberecké radnice.

### Pro vyznavače dobré kávy

I Liberec, podobně jako jiná krajská města, je protkaný sítí kaváren, v nichž vám školení baristé připraví čerstvě praženou kávu správně a na mnoho způsobů. Nejblíže ke kampusu je kavárna **Bez konceptu** (Husova ul.), kde snad i lepší než káva je občerstvení – chutné dorty, zapečené bagety a pestrá nabídka snídaní. Další kavárny najdete blíže centru, tedy od kampusu 15 až 20 minut pěší chůze. Originální koncept propojující květinové studio s kavárnou nabízí **Kafe kytky** – najdete ji pár kroků od radnice (Kostelní ul.), **Jedno kafe** provozují velmi zkušené baristé (Frýdlantská ul.), **Kino káva** jen o pár kroků dál v úspěšně zrekonstruovaném vstupním vestibulu skutečného kina. Největší sázkou na jistotu a zaručený tip je kavárna **Sweet City** s pražírnou Nord Beans. Sice stranou centra, ale širší nabídku jen před pár hodinami upražené kávy na severu Čech nenajdete.

### Kouzlo (večerního, ranního i denního) Liberce

Najdete-li čas na večerní či ranní procházku, nabízí se vám v dosahu univerzitního kampusu hned několik míst s atmosférou upomínající na hlavní město českých Němců, kteří společně s ostatními obyvateli předválečného Liberce-Reichenbergu vložili do jeho zkrášlování velké úsilí a nemalé prostředky. Z kampusu se za pouhých 5 minut dostanete na promenádní **Masarykovu třídu** vedoucí z Lidových sadů (liberecká zoo) na křižovatku s muzeem a galerií. Po cestě potkáte výstavní vily z období konce 19. a počátku 20. století. Pokud vás zaujmou, odbočte o ulici dále směrem k botanické zahradě a na **Sukovo náměstí** – najdete tam další a ještě zajímavější.

Křižovatka Masarykovy a Vítězné ulice je nazývána **zlatým křížem** díky majestátným budovám muzea, lázní a bývalé obchodní a hospodářské komory. V posledním z rohů je moderní budova významného libereckého architekta Masáka.

**Galerie** v budově městských lázně císaře Františka Josefa I. vás uchvátí svou atmosférou unikátně zrekonstruované budovy. Kde jinde naleznete umělecká díla vystavena přímo v bazénové hale?

Po tramvajových kolejích můžete pokračovat až na dohled **liberecké radnice** v neorenesančním slohu.

V úředních hodinách je možné navštívit její vnitřek, kde na vás původní „němectví“ silně přispívající geniu loci celého města dýchne s velikou silou.

Nejen z cesty k liberecké radnici, ale třeba i krásné promenádní cesty na břehu **Harcovské přehrady**, uvidíte **Ještěd**, stavbu ve tvaru rotačního hyperboloidu od arch. Hubáčka.

### Direction pro Liberec a Jablonec nad Nisou – mapy plné tipů

Ve spolupráci se statutárními městy Liberec a Jablonec nad Nisou jsme pro Vás připravili tři mapy, které již od roku 2014 používají turisté přijíždějící na návštěvu této dvojice měst v podhůří Jizerských hor a Ještědu. Na jejich vzniku se podíleli kartografové Technické univerzity v Liberci.





Konferenční informace na jednom místě

<http://22kk.tul.cz>

Sledujte nás na Facebooku

<https://www.facebook.com/22kkliberec/>

Fotografie z průběhu konference naleznete na webu [22kk.tul.cz](http://22kk.tul.cz) a FB profilu [22kkliberec](https://www.facebook.com/22kkliberec/)

